

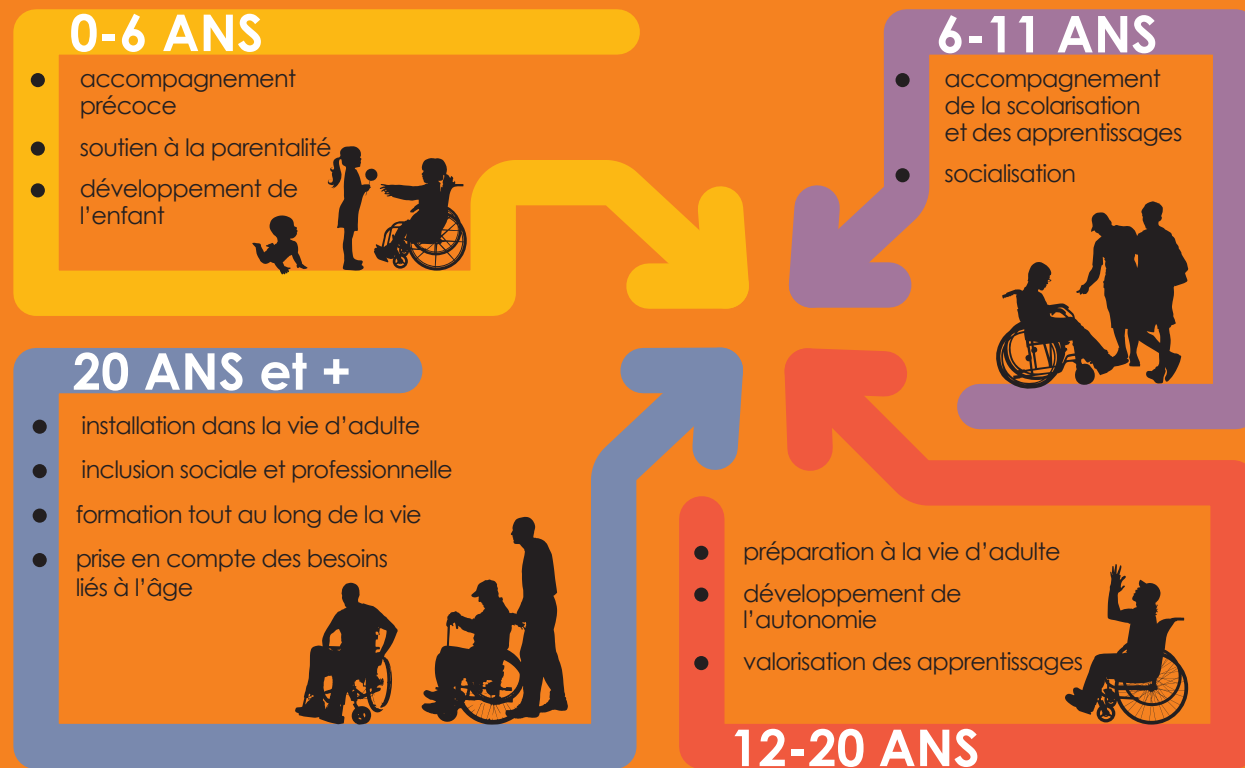
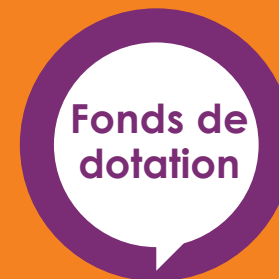
odynéo

HANDICAP ET PARCOURS DE VIE

Association pour les personnes en situation
de handicap neuromoteur et leur famille

NOTRE VOCATION ET NOTRE ENGAGEMENT

Accompagner les personnes tout au long de la vie



En 2016, Odynéo a constitué un Fonds de dotation pour le handicap neuromoteur. Il lui permet de collecter des fonds, de recevoir des legs, des donations et des assurances-vie. L'association déploie, consolide et pérennise les réponses qu'elle apporte aux personnes en situation de handicap et à leur famille.

1959

Création de l'ARIMC et de son 1^{er} service dédié aux enfants.

1967

Naissance de l'IMP devenu Judith Surgot.

1970

Ouverture du CEM et création du Service Social de l'ARIMC.

30 JUIN 1975

Loi d'orientation en faveur des personnes handicapées.

Loi relative aux institutions sociales et médico-sociales.

9 DÉCEMBRE 1975

Déclaration des droits des personnes handicapées adoptée par l'ONU

1976

Ouverture du foyer CAT de l'Etang Carret. Implantation de l'ARIMC dans l'Ain (CAT, foyer d'hébergement).

1983

Premier SESSAD pour la scolarisation des enfants à l'école

Ouverture du Centre de la Duchère à Lyon 9^e.

1987

Création, à Lyon, du premier SAVS, aujourd'hui Pôle à Domicile.

NOTRE PUBLIC



Odynéo accueille,
de la petite enfance
à l'**âge adulte**, des
personnes atteintes de
paralysie cérébrale
et de **handicap**
neuromoteur :
polyhandicaps, lésions
cérébrales, maladies
neurodégénératives,
sclérose en plaques,
épilepsies...

NOTRE SPÉCIFICITÉ



Une association de familles

NOS VALEURS

RESPECT

SOLIDARITÉ

ENGAGEMENT

NOS OBJECTIFS

OFFRIR des possibilités
d'accueil pour accompagner
le **parcours de vie**

FAIRE RECONNAÎTRE
la place des **personnes**
handicapées au sein
de la **société**

DÉVELOPPER
la **solidarité** entre les
familles

DÉFENDRE
un état d'esprit **militant**

NOS MISSIONS



ACCUEIL DE JOUR



SOIN



HÉBERGEMENT



TRAVAIL PROTÉGÉ



RÉPIT



ÉDUCATION



ACCOMPAGNEMENT

60 ans au service des personnes en situation de handicap

1990

Ouverture de la crèche Le Jardin des enfants pour des enfants valides et en situation de handicap.

1993

Création, à Ecully, du Foyer Villepatour.

2 JANVIER 2002

Loi rénovant l'action sociale et médico-sociale. Elle garantit notamment l'exercice des droits et libertés individuels à tous les usagers des établissements et services médico-sociaux.

2005

Ouverture des Jardins de Meyzieu.

11 FÉVRIER 2005

Loi pour l'égalité des droits et des chances, la participation et la citoyenneté des personnes handicapées.

21 JUILLET 2009

Loi Hôpital Patient Santé Territoire qui modifie les modalités du pilotage de l'action sociale à travers la création des Agences Régionales de Santé et la réforme des créations d'établissements et services.

NOS IMPLANTATIONS

Des établissements à taille humaine



LES CHIFFRES CLÉS D'ODYNÉO



1 000

personnes accompagnées



31

établissements
et services



1 050

salariés



150

bénévoles



550

adhérents

2010

Ouverture des Tourrais de Craponne.
Le Pôle Ouvert est officiellement créé.

2014

Rénovation de Virieu le Petit qui devient Pôle du Colombier.

2015

Création du CAMSP polyvalent Rosa Parks à Vénissieux.

2016

Réhabilitation du FAM de l'Etang Carret.
Ouverture du FAM les Terrasses de Lentilly.
Intégration du Centre le Haut de Versac pour personnes atteintes de sclérose en plaques.

2017

Ouverture du SESSAD Simone Veil à Saint-Fons.
Ouverture de l'Habitat groupé à Lyon.
Transfert de l'ESAT du Colombier à Belley.

2018

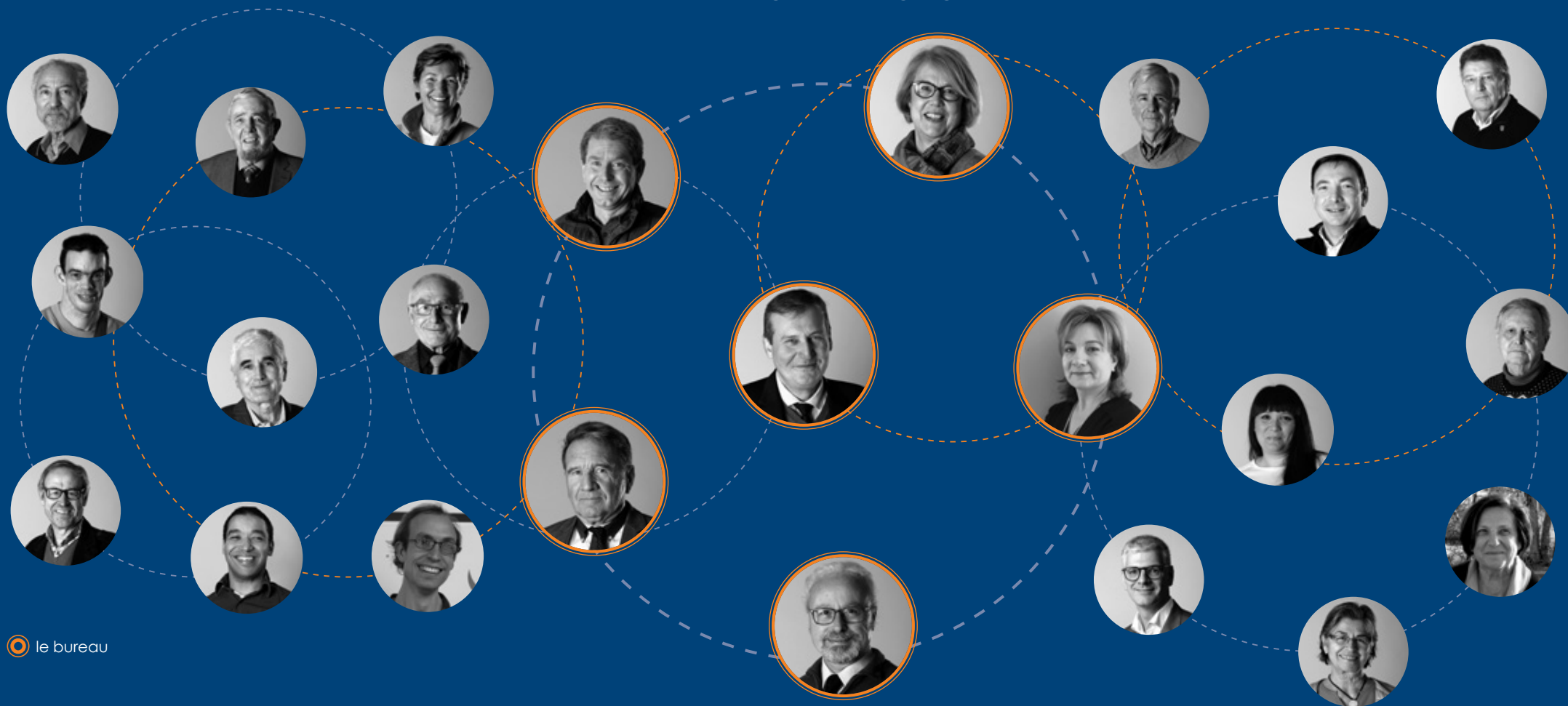
L'ARIMC devient Odyneéo, un nouveau nom pour de nouveaux horizons.

2019

L'Association pour les personnes en situation de handicap neuromoteur et leur famille a 60 ans. Elle prépare l'avenir.

NOTRE GOUVERNANCE : LE CONSEIL D'ADMINISTRATION

Des femmes, des hommes, familles, amis et usagers, engagés pour la responsabilité associative



le bureau



LA COMMISSION
ÉTHIQUE

LA COMMISSION
MOBILITÉ

LA COMMISSION
MÉDICALE

LA COMMISSION
SCOLARISATION

LA COMMISSION
ÉDUCATIVE

LES ÉTABLISSEMENTS ET SERVICES D'ODYNÉO

PÔLE PETITE ENFANCE

Centre d'Action Médico-Sociale Précoce (CAMSP) Rosa Parks
69200 VENISSIEUX
accueil.camspolyvalent@odyneo.fr

CAMSP Nelson Mandela
69009 LYON
camsp@odyneo.fr

Etablissement d'Accueil du Jeune Enfant Le Jardin des Enfants
69009 LYON
jardin.enfants@odyneo.fr

INSTITUT MÉDICO-PÉDAGOGIQUE (IMP)

IMP Judith Surgot
69340 FRANCHEVILLE
impjudithsurgot@odyneo.fr

PÔLE CEM – SESSAD

Centre d'Education Motrice Jean-Marie Arnion
69380 DOMMARTIN
cem@odyneo.fr

Service d'Education Spéciale et de Soins à Domicile (SESSAD) Marco Polo
69760 LIMONEST
69400 VILLEFRANCHE
sessad@odyneo.fr

SESSAD Simone Veil
69190 SAINT-FONS
accueil.sessad@odyneo.fr

PÔLE OUVERT

pole.ouvert@odyneo.fr
Service d'Accueil de Jour (SAJ) Ecully / Moncey
69130 ECULLY
69003 LYON

Foyers Joe Bousquet / Anne Floriet / Malval
69410 CHAMPAGNE-AU-MONT-D'OR
69009 LYON
69120 VAULX-EN-VELIN

Foyer Villepatour
69130 ECULLY

Etablissement et Service d'Aide par le Travail (ESAT) Henri Castilla
69009 LYON
esat.castilla@odyneo.fr

PÔLE À DOMICILE

Services d'Accompagnement à la Vie Sociale (SAVS)
69004 LYON
sas@odyneo.fr

PÔLE NOUVEAU RHÔNE

FAM, SAJ Médicalisé L'Étang Carret
69380 DOMMARTIN
accueil.ec@odyneo.fr

FAM Les Terrasses de Lentilly
69210 LENTILLY
fam.lentilly@odyneo.fr

PÔLE DU COLOMBIER

SAJ du Colombier
01260 VIRIEU-LE-PETIT
caj.virieu@odyneo.fr

Foyer du Colombier et Foyer d'Accueil Médicalisé (FAM)
01260 VIRIEU-LE-PETIT
foyer.virieu@odyneo.fr

Foyer le Clos Lambert
01510 ARTEMARE
closlambert@odyneo.fr

ESAT du Colombier
01300 BELLEY
esat.ducolombier@odyneo.fr

SAVS du Bugey
01510 ARTEMARE
savs@odyneo.fr

LES JARDINS DE MEYZIEU

Foyer de Vie (FV), FAM, SAJ
69003 MEYZIEU
meyzieu@odyneo.fr

LES TOURRAIS DE CRAPONNE

FV, FAM, MAS, SAJ
69290 CRAPONNE
tourraisdecraponne@odyneo.fr

CENTRE DU HAUT DE VERSAC

FAM, MAS
39170 ST LUPICIN
hautdeversac@odyneo.fr
En mandat de gestion

Village Répît Familles (VRF) Les Cizes®
accueil-vrfescizes@lehautdeversac.com

SIÈGE SOCIAL

20, boulevard de Balmont
69009 LYON
contact@odyneo.fr

Direction générale
Administration et Gestion
Ressources Humaines
Patrimoine et Sécurité
Service Social
social.siege@odyneo.fr
Action associative
action.associative@odyneo.fr



20 boulevard de Balmont
69009 LYON
04 72 52 13 52
www.odyneo.fr

